



FRGIL-60M

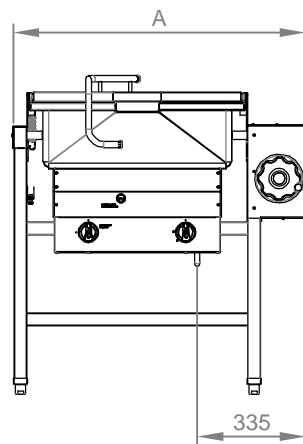
Ficha Técnica

Especificações

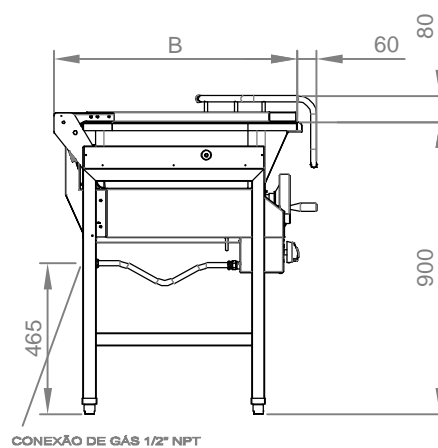
- Construído em aço inoxidável ;
- Cuba de cocção em aço inoxidável com fundo em aço especial tratado e cantos arredondados;
- Tampa basculante com mola e alavanca em aço inoxidável;
- Galeria de queimadores tubulares em aço esmaltado;
- Acionamento manual da cuba basculante através de volante especial frontal com sistema de eixo (Modelos: FRGIL-60M e FRGIL-100M);
- Acionamento automático da cuba basculante através de comando eletrônico com sinalizadores luminosos nas funções basculares sobe e desce (Modelos: FRGIL-60A e FRGIL-100A);
- Sistema piloto e acendimento externo;
- Painel com indicação gradual de fogo alto e baixo através de gravação a laser;
- Manípulos em baquelite com ajuste gradual de chama;
- Estrutura tubular em aço inoxidável 40x40mm;
- Niveladores de altura em poliamida 6.0 (nylon).

Modelo	Dimensões (mm) A x B x C	Capacidade (Litros)	Basculamento	Potência BTU (GLP) / kcal/h (GN)	Consumo kg/h (GLP) / m³/h (GN)	Preço (R\$)	IPI
FRGIL-60M	900x750x900	60	manual	56.000 / 14.100	1,20 / 1,51	xxx	0%
FRGIL-100M	1050x900x900	100	manual	75.000 / 18.800	1,60 / 2,02	xxx	0%
FRGIL-60A	900x750x900	60	automático	56.000 / 14.100	1,20 / 1,51	xxx	0%
FRGIL-100A	1050x900x900	100	automático	75.000 / 18.800	1,60 / 2,02	xxx	0%

Pressão do gás GLP: 285mmca
Requerida GN: 200mmca



VISTA FRONTAL



VISTA LATERAL