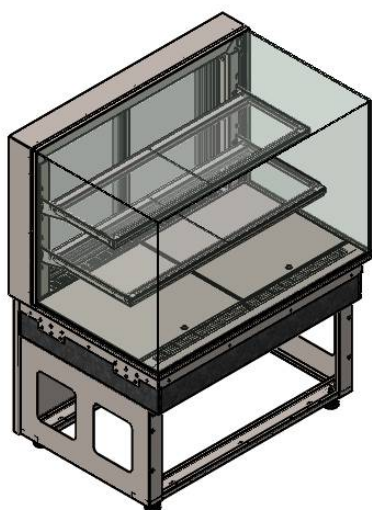


VITRINE FECHADA AQUECIDA

CRISTALCASE ^{360°}



Especificações:

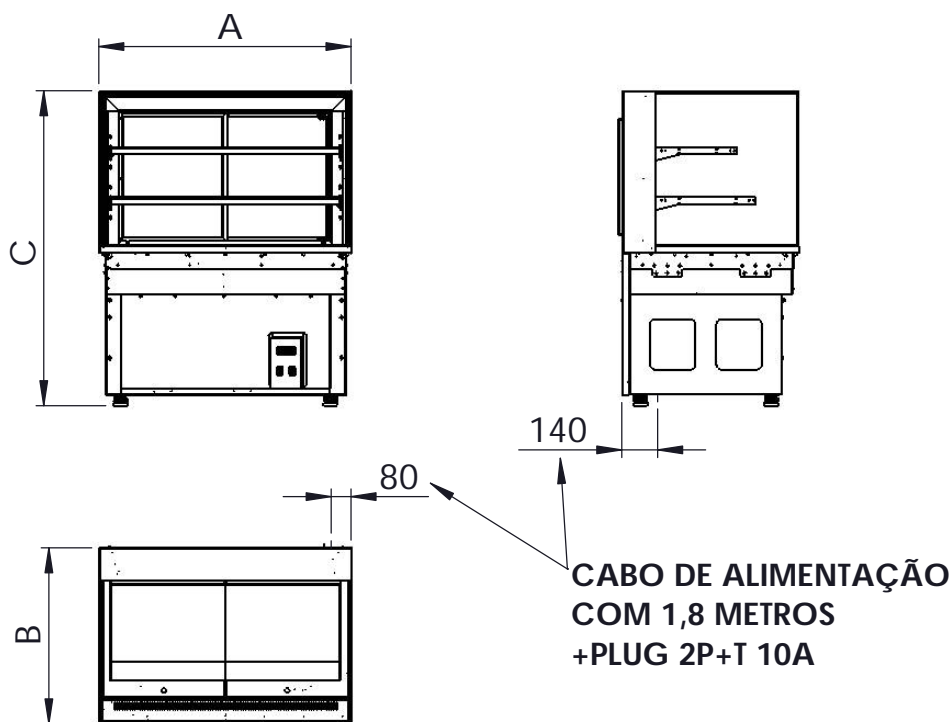
Modelos 1000mm portas de correr e modelos 700mm pivotante ;
Sistema de aquecimento através de resistência a seco com forçador de ar;
Termocontrolador digital de temperatura;
Iluminação em led;
Cúpula de vidro alinhada a base;
Prateleira(s) em vidro com regulagem de níveis;
Pés niveladores de altura;
Equipamento desenvolvido para encaixe em marcenaria;
(Não acompanha revestimento externo);
códigos conforme tabela;

VAS3-100



Código	Modelo	Temperatura Trabalho (°C)	Potência (W)	Consumo (Kw/mês)	Dimensões (mm)		Níveis de Exposição
					A	B X C	
VAS1	SLIDE-IN	30 a 75	1000/1500	192/288	700/1000	700 x 960	Base
VAS2	SLIDE-IN	30 a 75	1500/2000	288/384	700/1000	700 x 1130	Base e 1 Prateleira
VAS3	SLIDE-IN	30 a 75	1500/2000	288/384	700/1000	700 x 1250	Base e 2 Prateleiras

Alimentação Elétrica: 220V Monofásico 60Hz
Dimensões pode variar +/- 5mm



Todos os direitos reservados.

A Cozil se reserva ao direito de realizar modificações sem prévio aviso.

Proibida a cópia parcial ou total ou reprodução comercial sem autorização de Cozil Equipamentos Industriais Ltda (Inciso I Artigo 29 Lei 9.610/98).

