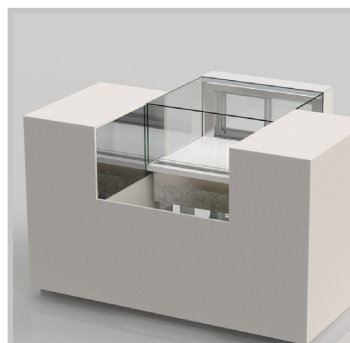
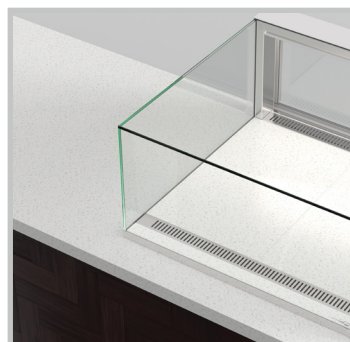


# DIAMANTE

Expositor Slide In, possui vidros monolíticos, temperados e aquecidos tipo low-e, impedindo a condensação externa, gerando uma visualização plena dos alimentos expostos, esse conceito foi desenvolvido para valorizar e destacar alguns produtos exclusivos, com sofisticação e beleza, conceito caixa de joias, arte em exposição.



Imagens meramente ilustrativas



AQUECIDA	CÓDIGO	DIMENSÃO (mm)	CONSUMO Kw/mês	TEMPERATURA	NÍVEIS DE EXPOSIÇÃO
SLIDE-IN	VAS1-070	700 X 700 X 960	192	30° a 75°	BASE
SLIDE-IN	VAS1-100	1000 X 700 X 960	288	30° a 75°	BASE

REFRIGERADA	CÓDIGO	DIMENSÃO (mm)	CONSUMO Kw/mês	TEMPERATURA	NÍVEIS DE EXPOSIÇÃO
SLIDE-IN	VRS1-070	700 X 700 X 960	143	3 a 7 C°	BASE
SLIDE-IN	VRS1-100	1000 X 700 X 960	200	3 a 7 C°	BASE