



cozil

CATÁLOGO REFRIGERAÇÃO

A Cozil

Complexo industrial moderno com 4 centros produtivos, sendo: fábrica de cocção, refrigeração, mobiliário e caldeiraria.

Com área de 32 mil m² – sendo 16 mil m² dedicados exclusivamente à produção – a empresa garante alta capacidade produtiva e de armazenagem. Utiliza tecnologias de ponta como corte laser fibra, centro de dobra automatizadas, robôs de solda e conta com um laboratório interno para ensaios técnicos, pesquisa e desenvolvimento, reforçando seu compromisso com qualidade, inovação e eficiência.

Cozil Fábrica e Showroom Itaquaquetuba

R. Botucatu, 200A - Vila Virginia, Itaquaquetuba - SP



Visite uma de nossas **concessionárias** e pontos de atendimento perto de você!

Showroom Cozil

Fábrica

R. Botucatu, 200A
Itaquaquecetuba, **São Paulo - SP**

Cozinha Show

Mercadão Municipal - SP

R. da Cantareira, 306
Centro Histórico, **São Paulo - SP**

Concessionária

Unidade Butantã

Av. Magalhães de Castro, 691
Butantã, **São Paulo - SP**

Cozinha Show

Abrasel Alto Mogiana

R. João Penteado, 386
Jardim Sumare, **Ribeirão Preto - SP**

Concessionária

Unidade de Maringá - PR

Em implantação

Concessionária

Unidade de Cuiabá - MT

Em implantação

Cozinha Show

Kitchen Fácil

R. Paulino Fernandes, 59
2º andar - Botafogo, **Rio de Janeiro - RJ**

Concessionária

Unidade Recife

Av. Herculano Bandeira, 287
Pina, **Recife - PE**

Concessionária

Unidade de Fortaleza

R. Bento Albuquerque, 810
Lojas 2a e 2b - Cocó, **Fortaleza - CE**

Concessionária

Unidade de Belém - PA

Em implantação

Concessionária

Unidade de Joinville - SC

Em implantação

Concessionária

Unidade de Gramado - RS

Em implantação





REFRIGERAÇÃO INTELIGENTE

CONTROLE TOTAL NA PALMA DA SUA MÃO

GERENCIE SEUS EQUIPAMENTOS DE ONDE ESTIVER!

**CONECTIVIDADE
WI-FI:** CONFIGURE
DIRETAMENTE PELO
SMARTPHONE
(IOS E ANDROID).

**MONITORAMENTO
EM TEMPO REAL**
COM NOTIFICAÇÕES
INSTANTÂNEAS.

**GERENCIAMENTO
CENTRALIZADO E
SIMPLES.**

DEGELAMENTO AUTOMÁTICO
(FROST FREE)

CONTROLE, AJUSTE
E **SEGURANÇA
REMOTA.**

**INTERATIVIDADE
AVANÇADA:**
INTEGRAÇÃO
COM ASSISTENTES
DE VOZ, COMO
AMAZON ALEXA E
GOOGLE ASSISTANT.



cozil



PARCERIA
COEL
ONLINE

COLD

LINE



Na rotina intensa das cozinhas profissionais, a refrigeração é o que sustenta a segurança alimentar e preserva a qualidade dos ingredientes do início ao fim do serviço. A **linha Cold Line Cozil** foi desenvolvida para garantir controle térmico preciso, mantendo alimentos sempre na temperatura ideal — seja resfriados ou congelados — com estabilidade e confiança todos os dias. Com alta tecnologia, a linha entrega desempenho contínuo, higiene e durabilidade para operações exigentes.

MINI CÂMARA PARA CONGELADOS

Congelamento eficiente com máxima organização para otimizar o espaço da sua operação



Modelo	Dimensões (mm)	Quantidade (Portas)	Capacidade de Caixas	Volume Interno (Litros)
MCC-51	510x760x2050	01	05	395
MCC-95	950x760x2050	02	10	812
MCC-190	1900x760x2050	04	20	1717



MINI CÂMARA PARA REFRIGERADOS

Refrigeração eficiente com máxima organização e estocagem diária de gêneros alimentícios em geral.



Modelo	Dimensões (mm)	Quantidade (Portas)	Capacidade de Caixas	Volume Interno (Litros)
MCR-51	510x760x2050	01	05	395
MCR-95	950x760x2050	02	10	812
MCR-190	1900x760x2050	04	20	1717



Cold Line

REFRIGERADOR VERTICAL

Refrigeração vertical e eficiência térmica para otimizar espaço e produtividade.



Modelo	Dimensões (mm)	Capacidade (GN 1/1-65)	Portas	Volume Interno (Litros)
RVTC-1P	700X800X2050	29	01	605
RVTC-2P	1400X800X2050	64	02	1305
RVTC-1PB	700X800X2050	27	02	605
RVTC-2PB	1400X800X2050	60	04	1305
RVTC-1V	700X800X2050	29	01	605
RVTC-2V	1400X800X2050	64	02	1305
RVTC-1VB	700X800X2050	27	02	605
RVTC-2VB	1400X800X2050	60	04	1305



INOX



Botão ON/OFF



Equipamento Elétrico



Conectividade Inteligente (opcional)



Frost Free

FREEZERS VERTICAIS

Congelamento potente e uniforme com máxima organização e aproveitamento de espaço.



Modelo	Dimensões (mm)	Portas	Capacidade (GN 1/1-65)
FVTC-1P	700X800X2050	01	29
FVTC-2P	1400X800X2050	02	64
FVTC-1PB	700X800X2050	02	27
FVTC-2PB	1400X800X2050	04	60



INOX



Botão ON/OFF



Equipamento Elétrico



Conectividade Inteligente (opcional)



Frost Free

PASS THROUGH
REFRIGERADO

Mais agilidade no serviço com refrigeração confiável e acesso pelos dois lados.



Modelo	Dimensões (mm)	Portas	Volume Interno (Litros)	Capacidade (GN 1/1-65)
PRVTC-2P	700X855X2050	02	560	34
PRVTC-4P	1400X855X2050	04	1180	68
PRVTC-2VL	700X855X2050	02	560	34
PRVTC-2VL	1400X855X2050	04	1180	68

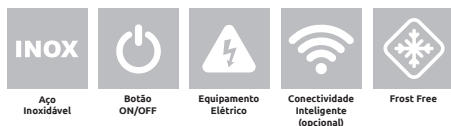


FREEZER
HORIZONTAL

Alta performance em congelamento para conservar alimentos com máxima qualidade e segurança.



Modelo	Dimensões (mm)	Capacidade (GN 1/1-65)	Portas
FHC-1P	850x700x860	05	01
FHC5-1P	1000x700x860	05	01
FHC-2P	1350x700x860	12	02
FHC5-2P	1500x700x860	12	02
FHC-3P	1850x700x860	18	03
FHC5-3P	2000x700x860	18	03



Cold Line

REFRIGERADOR HORIZONTAL

Eficiência e organização para otimizar o fluxo e a produtividade na cozinha.



Modelo	Dimensões (mm)	Capacidade (GN 1/1-65)	Portas	Volume Interno (Litros)
RHC-1P	850x700x860	05	01	133
RHC5-1P	1000x700x860	05	01	133
RHC-2P	1350x700x860	12	02	304
RHC5-2P	1500x700x860	12	02	304
RHC-3P	1850x700x860	18	03	475
RHC5-3P	2000x700x860	18	03	475
RHC-4P	2350x700x860	24	04	646
RHC5-4P	2350x700x860	24	04	646



REFRIGERADOR HORIZONTAL COM GAVETAS

Acesso rápido e organização inteligente para otimizar o dia a dia.



Modelo	Dimensões (mm)	Capacidade (GN 1/1-65)	Gavetas	Volume Interno (Litros)
RHC-4G	1350x700x860	04	04	304
RHC-6G	1850x700x860	06	06	475
RHC-8G	2350x700x860	08	08	646
RHC5-4G	1500x700x860	04	04	304
RHC5-6G	2000x700x860	06	06	475
RHC5-8G	2500x700x860	08	08	646
RHCT-4G	1150x700x860	04	04	304
RHCT-6G	1650x700x860	06	06	475
RHCT-8G	2150x700x860	08	08	646



REFRIGERADOR
PARA BARRIS DE CHOPPDesempenho e controle para servir chopp sempre
na temperatura perfeita.

Modelo	Dimensões (mm)	Portas	Capacidade Barril (50l)
RHCA-1P	1250x700x1060	01	01
RHCA-2P	2000x700x1060	02	03
RHCAT-1P	900x700x1060	01	01
RHCAT-2P	1650x700x1060	02	03

REFRIGERADOR PARA
GARRAFASGarrafas sempre na temperatura ideal para um serviço
mais ágil e eficiente.

Modelo	Dimensões (mm)	Níveis de Prateleiras	Capacidade (Garrafas)	Volume Interno (Litros)
RGC-1000	1000x710x1040	2	80	290

FREEZER
PARA COPOSResfriamento eficiente para servir bebidas com mais
qualidade e rapidez.

Modelo	Dimensões (mm)	Níveis de Prateleiras (mm)	Capacidade (Copos)	Volume Interno (Litros)
FCC-1000	1000x710x1040	3	120	290

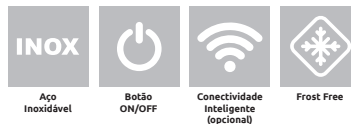


MEAT FREEZER

Conservação ideal com máxima qualidade e segurança.



Modelo	Dimensões (mm)	Volume Interno (Litros)
MFZ-500	900x700x500	82

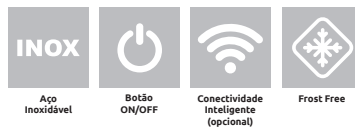


UNDERCOUNTER PARA RESFRIADOS E CONGELADOS

Eficiência térmica e versatilidade para uma operação mais dinâmica e produtiva



Modelo	Dimensões (mm)	Portas	Volume Interno (Litros)	Utilização
UDCR-1P	690x700x810	01	180	Resfriados
UDCC-1P	690x700x810	01	180	Congelados



REFRIGERADOR PARA PREPARO DE LANCHES

Agilidade e organização para montagem de lanches com ingredientes sempre frescos.



Modelo	Dimensões (mm)	Portas	Volume Interno (Litros)
RPZC-1P	880x800x920	01	133
RPZC-2P	1380x800x920	02	304
RPZC-3P	1880x800x920	03	475
RPZC-4P	2380x800x920	04	646

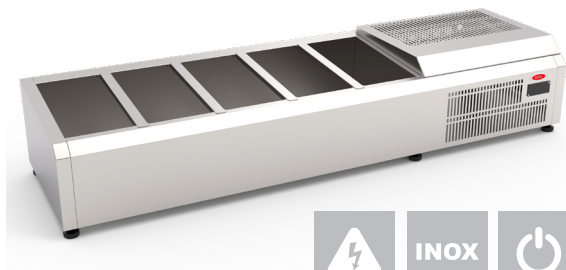


CABEÇOTE REFRIGERADO

Controle e frescor ao alcance das mãos para mais agilidade na montagem e finalização.

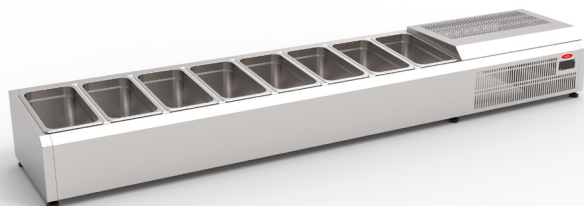
CABEÇOTE REFRIGERADO COM MOTOR

Modelo	Dimensões (mm)	Capacidade (GN 1/3-100)
CRCI-05	1350x390x260	05
CRCI-08	1850x390x260	08
CRCI-11	2350x390x260	11



CABEÇOTE REFRIGERADO DE SOBREPOR

Modelo	Dimensões (mm)	Capacidade (GN 1/3-100)
CRSB-04	850x385x145	04
CRSB-07	1350x385x145	07
CRSB-10	1850x385x145	10
CRSB-12	2350x385x145	12



CABEÇOTE REFRIGERADO SUSPENSO

Modelo	Dimensões (mm)	Capacidade (GN 1/1-65)
CRSP-04	850x385x145	04
CRSP-07	1350x385x145	07
CRSP-10	1850x385x145	10
CRSP-12	2350x385x145	13



REFRIGERADOR INTELIGENTE



CONTROLE TOTAL NA PALMA DA SUA MÃO:
gerencie seus equipamentos de onde estiver!

**Conectividade
Wi-Fi:** Configure
diretamente pelo
smartphone (iOS e
Android).



**Monitoramento
em tempo real com
notificações
instantâneas.**



**Gerenciamento
centralizado e
simples.**



Frost Free.



**Controle, ajuste
e segurança
remota.**



**Interatividade
Avançada:** Integração
com assistentes de
voz, como Amazon
Alexa e Google
Assistant.



EMPRESA 100% BRASILEIRA



cozil

SOLUÇÕES INTELIGENTES
PARA COZINHAS PROFISSIONAIS



COZIL MATRIZ
ITAQUAQUECETUBA - SP
11 2832 8095
11 97206 6612